



*ViewExpress*

Business Intelligence

## ▶ INTERATIVIDADE ALIADA A ANÁLISE DE NEGÓCIOS

Na era digital, a quase totalidade das organizações necessita da análise de seus negócios de forma ágil e segura - relatórios interativos, análise de gráficos, tabelas dinâmicas, relatórios ad-hoc, e outras informações avançadas, tais como previsão, mineração de dados ou modelagem. Via de regra, os dados precisam ser acumulados e consolidados de diversas fontes como bancos de dados de transações, repositórios de dados e planilhas. Para atender a todos esses requisitos, normalmente as empresas gastam muito tempo, com elevados custos e recursos - principalmente em função da variedade de ferramentas e tecnologias envolvidas, mesmo que sejam atendidos por um único fornecedor de software. Em contraste com a inteligência de negócios tradicionais, o **View Express** preenche as necessidades do negócio sob a ótica estratégica da organização - uma

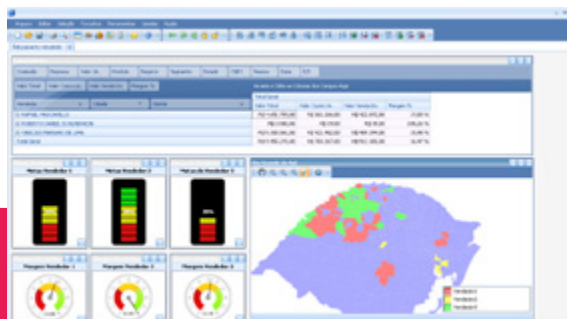
análise completa num único produto, que pode ser implantado rapidamente. Outra característica importante é que as visões do **View Express**, necessárias à tomada de decisões, serão construídas pelos usuários de negócios, sem a necessidade de “programação” ou experiência especializada, permitindo a independência da empresa na administração do BI.



## ▶ POR QUE ESCOLHER VIEWEXPRESS?

### *O VIEW EXPRESS irá permitir-lhe:*

- ▶ Flexibilidade, versatilidade, economia, facilidade de uso e poderosos recursos;
- ▶ Entrega de interfaces simples e objetivas, voltadas a gestores não-técnicos, possibilitando a visualização de informações oportunas, precisas e adequadas para tomada de decisões;
- ▶ Acesso a dados de várias fontes, multinível de detalhamento; informações mais confiáveis e mais importantes - “uma versão original e fidedigna”;
- ▶ Simplificar e qualificar as atividades de coordenação e controle, tornando suas decisões mais rápidas e eficazes, além de permitir alcançar resultados ainda melhores em todos os níveis de gestão da empresa.
- ▶ A melhoria da eficiência operacional na captação de dados, sem a necessidade de transferências de dados entre sistemas e redução do tempo gasto no final do mês com relatórios;
- ▶ A eliminação dos gargalos de TI por permitir aos usuários criar as interfaces de informação favoritas, que atendem às suas necessidades de negócio;



## ▶ DIFERENCIAIS

Seguramente uma das etapas mais críticas de um projeto de Business Intelligence é a de Extração, Transformação e Carga dos dados (ETL), pois é redundante dizer que tomar decisões baseadas em informações incorretas ou incompletas seguramente prejudicará o resultado da estratégia da empresa.

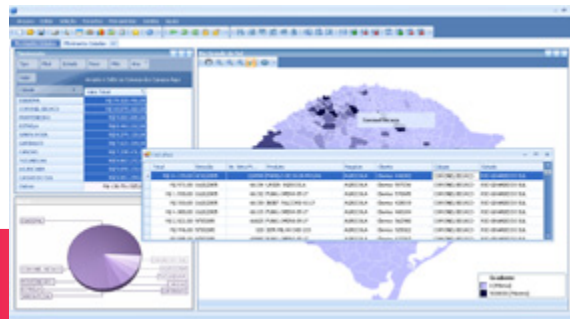
Desta forma, para simplificar os processos de integração de várias bases e a transferência de dados para o ambiente de data marts e data warehouse, a Maxicon desenvolveu uma solução complementar, o **View Express Developer**.

Com o **View Express Developer**, as organizações conseguem automatizar processos complexos de extração e integração de dados, mesmo que as bases a serem integradas estejam armazenadas em plataformas ou sistemas

diferentes. Trata-se, portanto, de uma opção poderosa e flexível para a realização automática da transferência de dados dos sistemas de nível operacional (ERPs, sistemas legados, CRMs, planilhas, outros BIs, etc) para a alimentação dos cubos multidimensionais.

Assim como para os gestores das informações, a Maxicon dedicou total atenção à simplicidade com que os usuários técnicos irão mapear e tratar os atributos a serem extraídos das bases operacionais e depois transferidos para as bases do **View Express**.

Além de funcionar através de operações do tipo 'arrasta-e-solta' de elementos, criamos um procedimento do tipo Wizard.



▶ **VIEWEXPRESS e suas soluções...**

### **ANÁLISES RÁPIDAS**

Os componentes de pivoteamento e análise (OLAP) tornam as consultas ad-hoc mais rápidas e fáceis de executar, mesmo em análises de grandes quantidades de dados complexos em torno do seu negócio - relatórios de vendas, marketing, relatórios gerenciais, gestão de processos de negócio, orçamento e previsão, relatórios financeiros e áreas afins.

### **VISUALIZAÇÃO**

Relacionar, confrontar e sobrepor dados instantaneamente, como também criar cálculos, simulações e layouts diversos, são algumas das facilidades que o **View Express** oferece, ajudando as pessoas a entender os resultados, a fim de tomar decisões em pequenas frações de tempo com objetivo de melhorar o desempenho dos seus negócios.

### **DASHBOARDS**

Os Painéis de Controle **View Express** permitem consolidar informações de várias fontes em uma única visão sintetizando e contextualizando (com apenas um click) as informações que as pessoas mais precisam. Você pode facilmente criar painéis de controle personalizados para atender às necessidades exclusivas de seus colaboradores, além dos padrões da empresa.



# ViewExpress

Business Intelligence

## **INDICADORES**

Os Indicadores (Scorecards) consolidam informações de várias fontes em uma única imagem gráfica e dinâmica, além de poder apresentar a informação no seu contexto, quando, por que e onde os tomadores de decisão mais precisam agir. A característica da personalização do **View Express** também é presente nos Indicadores, pois cada pessoa poderá ajustar seus objetivos e pontos de ações preventivos, facilitando o cumprimento dos objetivos corporativos.

## **MAPAS**

Ações e resultados da sua equipe de vendas, por exemplo, com acompanhamento direto através de um mapa geográfico colorindo as regiões (bairros, cidades, estados). Acompanhamento de rotas, plantios (culturas), ações de campo, tudo isto visualmente facilitado e também contextualizado com apenas um click.

## **FAVORITOS**

A solução **View Express** permite que as pessoas criem e estabeleçam suas informações favoritas e rotineiras, mas também publiquem e compartilhem seus próprios relatórios de negócios, de forma gerenciada e em ambiente seguro, sem a necessidade de um apoio adicional de TI.



# ViewExpress

Business Intelligence

## **COLABORAÇÃO**

Criamos facilidades de colaboração das informações, respeitando a segurança e hierarquia delas, conectando colaboradores com as informações de missão crítica de que necessitam, em qualquer local e formato – de um simples relatório em HTML aos Dashboards.

## **AGENDAMENTO**

Automatizar a extração e distribuição das informações em períodos definidos pela empresa e/ou pelo usuário, são tarefas simples no **View Express**. Aquele relatório que o diretor pediu em uma data específica poderá ser agendado no formato que desejar!

## **CUBOS**

Todas estas facilidades se complementam com os cubos de informações padrões disponibilizados pela Maxicon. Somamos a expertise adquirida ao longo destes anos atuando com soluções para o Agronegócio com o **View Express**. Além deles, os clientes também poderão solicitar outros cubos, e aqueles que possuírem o **View Express Developer**, poderão desenvolver seus próprios cubos personalizados.



# ViewExpress

Business Intelligence

## **DATA WAREHOUSING**

A solução de armazenamento de dados da Maxicon foi projetada para gravar e conectar sua informação de forma segura, fazendo a extração, transformação e carga de processos mais fácil. A maximização dos recursos nativos dos bancos de dados permitiu a agregação de dados, compressão e armazenamento em uma dinâmica de sistema, escalável e integrado. As empresas poderão reduzir os requisitos de armazenamento a longo prazo e gerar relatórios mais rápidos, tudo isto sem concorrer com as bases de produção.

## **OUTRAS SOLUÇÕES...**

O **View Express** permite acessos a usuários internos e externos com hierarquização das informações; Permite acessos de usuários em diversos idiomas; Permite a criação de cenários através de diversos filtros e seleções; Permite conexão com diversas bases de dados e de diversos sistemas (CRM, RH, ERP, etc) transformando e consolidando os dados em cubos únicos.



**ViewExpress**

Business Intelligence



[www.maxiconsistemas.com.br](http://www.maxiconsistemas.com.br)

Entre em contato e agende sua apresentação!

[comercial@maxiconsistemas.com.br](mailto:comercial@maxiconsistemas.com.br)

45 3378 4525